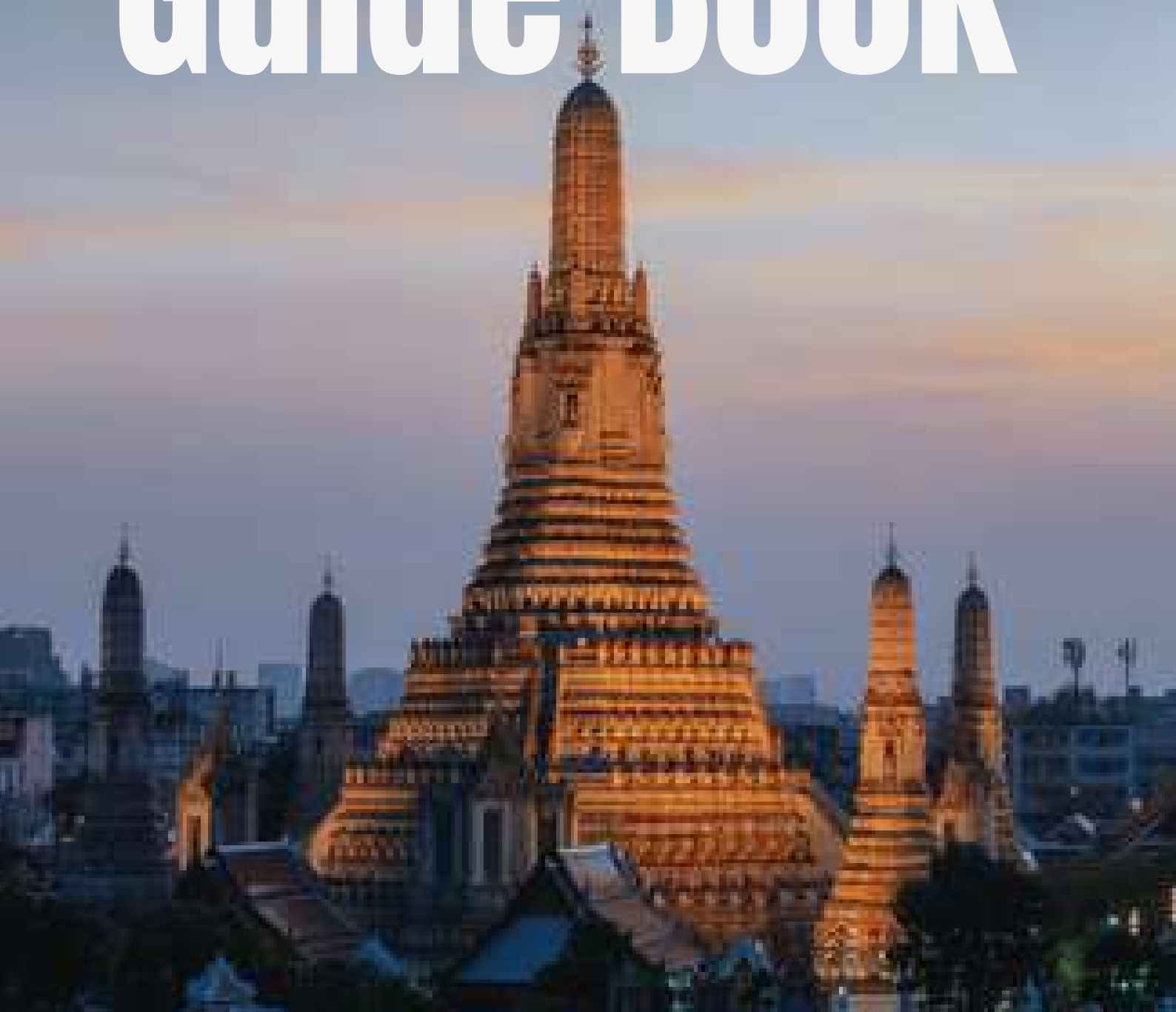


Bangkok Guide Book



THAI - ITALIAN
CHAMBER OF COMMERCE

Aggiornata a Gennaio 2026
www.thaitch.org



Table of Content.

1. La Camera

2. L'Ufficio

3. Prima di Partire

4. Dove Alloggiare

5. Trasporti

6. Cosa Visitare

7. Attività Consigliate

8. Ristoranti Italiani

9. Ristoranti Locali

10. Rooftops

Welcome to **Bangkok**

Bangkok è la capitale e il principale centro politico, economico e culturale della Thailandia. La città rappresenta un nodo strategico per il Sud-Est asiatico, grazie alla sua posizione geografica e a un'elevata integrazione nei flussi commerciali e turistici internazionali. Caratterizzata da un forte contrasto tra tradizione e modernità, Bangkok ospita importanti istituzioni governative, infrastrutture avanzate e un ricco patrimonio storico-religioso, visibile nei numerosi templi e palazzi reali. Questa combinazione rende la città un polo urbano dinamico, centrale per lo sviluppo e l'immagine del Paese a livello globale.





THAI - ITALIAN
CHAMBER OF COMMERCE

La Camera

Chi Siamo

La Camera di Commercio Italo-Thailandese (TICC), fondata a Bangkok nel 1978, è **un'organizzazione indipendente, privata, senza fini di lucro** di imprenditori e professionisti, regolarmente costituita e registrata secondo le norme legislative italiane e thailandesi.

Per Chi Operiamo

- Imprese private interessate a esplorare o ad affacciarsi sul mercato Thailandese/Italiano;
- Istituzioni/enti locali/associazioni di categoria e consorzi che desiderino sviluppare attività di supporto alle imprese e di sviluppo del territorio;
- Tutti i soggetti interessati a sviluppare attività economiche in Thailandia, siano essi soci o non soci della Camera.

Di Cosa Ci Occupiamo

- Agevolare l'accesso delle imprese italiane sul mercato thailandese;
- Promuovere accordi commerciali e/o industriali di collaborazione fra aziende;
- Mantere relazioni e collaborare con le autorità istituzionali e commerciali locali;
- Fare attività di formazione e ricerca;
- Organizzare su base periodica eventi, fiere, conferenze, ecc.;
- Sostenere, rappresentare e tutelare gli interessi dei soci.

Il Team



Secretary General
Mr. Giacomo Iobizzi



General Manager
Mr. Michele Tomea



Trade Assistant
Mr. Giuseppe D'Onofrio



CRM Assistant
Ms. Phanatchakorn Muangfak



Event Assistant
Ms. Ployngarm
Namgoerungsree



Media & Editorial Assistant
Ms. Kaen Khongphetmanee
+66 61 197 1248

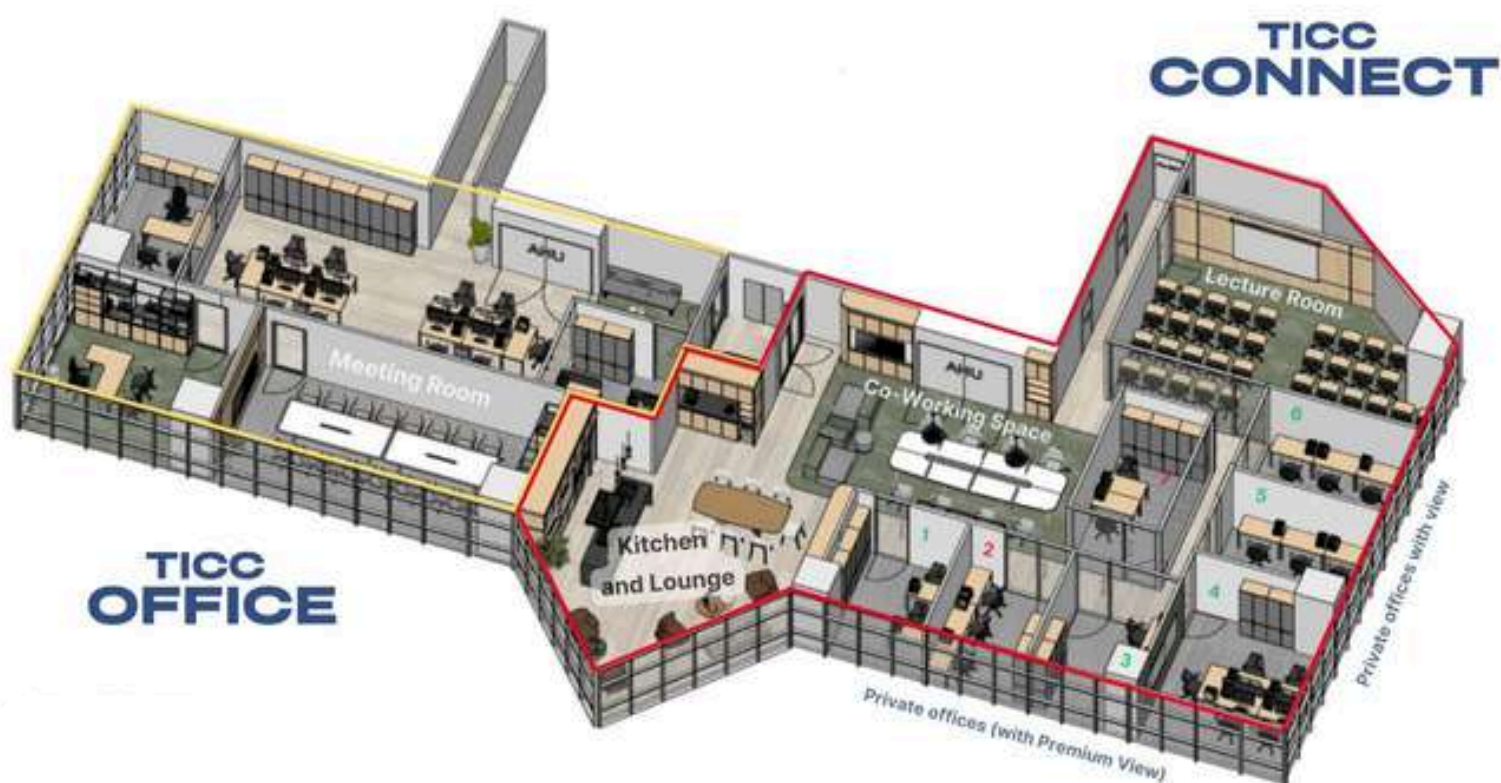


Accountant
Ms. Na Karnrawee Pondate
+66 85 628 5250

L'Ufficio

L'ufficio della Camera e' diviso in 2 aree:

- **TICC Office**, dove lo staff della Camera lavora alle tante operazioni;
- **TICC Connect**, area polifunzionale che offre servizi per professionisti e aziende, tra cui una lounge comune, una cucina moderna, un'area di co-working da 10 postazioni, una sala conferenze e workshop, e 7 uffici privati per chi necessita di maggiore privacy. L'accesso allo spazio di co-working è a pagamento, offrendo flessibilità di utilizzo e servizi. La sicurezza è garantita tramite scansione facciale o pass e verifica delle impronte digitali alla reception.



ACQUISTA IL TUO DAILY PASS

Solo 17 EUR al giorno

Rimani connesso grazie al Wi-Fi ad alta velocità, gustando acqua, caffè italiano e snack leggeri offerti in un ambiente business confortevole e rilassato.



THAI - ITALIAN
CHAMBER OF COMMERCE

Prima di Partire

Documenti, Visto e TDAC (Travel Digital Arrival Card)

Necessario il passaporto, con **almeno 6 (sei) mesi di validità residua**, alla data di ingresso nel Paese, e almeno **due pagine libere** rimanenti, per l'apposizione del visto/timbro di ingresso delle Autorità di frontiera. I turisti, per legge, sono tenuti a recare sempre con sé il proprio passaporto originale.

Per i cittadini italiani, **non è necessario** il visto di ingresso per turismo, per soggiorni **non superiori a 60 (sessanta) giorni**.

Per i soggiorni a scopo turistico, maggiori di 60 (sessanta) giorni, rimane necessario il rilascio del visto.

Dal 1 gennaio 2025, la Thailandia ha esteso un servizio di visto online, denominato **"e-Visa"**: per richiedere il visto, occorre iscriversi e caricare la necessaria documentazione sulla piattaforma online **<https://thaievisa.go.th>**

Si raccomanda di presentare la domanda con **almeno 15 giorni di anticipo**, rispetto alla data prevista di arrivo in Thailandia.

A partire dal 1 maggio 2025, tutti i viaggiatori non thailandesi che facciano ingresso in Thailandia – via aerea, via terra o via mare – devono aver completato, **nei 3 giorni (72 ore)** antecedenti l'ingresso nel Paese, il modulo online denominato **"Thailand Digital Arrival Card (TDAC)"**, accessibile al seguente link:

<https://tdac.immigration.go.th/arrival-card/#/home>

Una volta completato il formulario online, i passeggeri dovranno **scaricare la "Card"** di conferma, che andrà mostrata alle Autorità di Frontiera (Immigration Bureau), durante i controlli del passaporto. Si sottolinea che il TDAC non va confuso con il visto e il possesso del relativo codice QR non equivale all'autorizzazione all'ingresso in territorio thailandese.



Assicurazioni

È estremamente importante, anche se non obbligatorio, avere un'assicurazione attiva al momento del viaggio e per tutta la permanenza.

In Thailandia il sistema sanitario nazionale si divide fra pubblico e privato. La sanità pubblica presenta standard scarsi rispetto alle strutture medie italiane. Mentre, il privato invece vanta ottime strutture ospedaliere, con personale altamente qualificato. Queste strutture essendo private, in caso di problemi anche minimi hanno dei costi abbastanza elevati.

Un semplice ricovero di un giorno con esami di accertamento ha un costo che si aggira fra i 400-700 Euro. Pur non essendoci alcuna obbligatorietà, consigliamo fortemente di stipulare un'assicurazione sanitaria durante la vostra permanenza in Thailandia.

Tra i nostri membri annoveriamo una struttura sanitaria privata all'avanguardia come punto di riferimento per tutto lo staff TICC.

Esempio: Semplice visita dal dottore per febbre si paga sui 2,000 THB + spese per le medicine.

Consultare il centro vaccini nella propria città o il sito del Ministero degli Affari Esteri.

Compagnie Telefoniche

Esistono più compagnie di telefonia mobile in Thailandia tra le quali

- Dtac
- Ais
- True
- 12Call

Le schede sim sono acquistabili in aeroporto appena atterrati e in qualsiasi supermercato, drugstore o centro commerciale.

Il costo della sim card varia a seconda della compagnia intorno a 79 THB. Un abbonamento per smartphone con internet (servizio da attivare) viene mediamente 199-399 THB al mese; 199 THB per 1GB di internet e 399 per 3GB più connessione Wifi quasi tutti i punti di interesse delle città.

In alternativa, le **eSIM digitali** possono rivelarsi molto utili, soprattutto all'arrivo nel Paese. Essendo già pre-installate, una volta atterrati si possono attivare immediatamente e avere subito a disposizione i giga.

- Holafly
- Airalo
- Saily
- offrono diversi pacchetti, ma il prezzo delle SIM fisiche rimane più basso.

Moneta

La valuta ufficiale è il Thai Baht (THB).

Per sapere il valore di cambio con l'Euro, si può consultare il seguente link:

<https://www.xe.com/>

I costi di transazione per operazioni di prelievo risultano onerosi difatti, per chi non ha un conto corrente in Thailandia, ogni prelievo subisce un'aggravio di **200 THB (ca. 6 EURO)** giustificati dalla tassa per gli stranieri.

A questa cifra vanno aggiunti i costi di prelievo che il proprio istituto di credito dispone per le operazioni Extra-UE e infine, nota più significativa, il tasso di cambio che lo sportello al momento del prelievo applica all'operazione.

Viene consigliato, a causa della preferenza del contante all'utilizzo delle carte, di cambiare una volta arrivati in Thailandia i propri Euro in Baht. Diverse catene di money exchange applicano tassi prossimi a quelli di mercato, assolutamente più vantaggiosi di quelli applicati dagli sportelli bancari.

CAMBIO VALUTA

Per il cambio valuta, consigliamo Superrich, uno dei servizi di cambio più affidabili in Thailandia.

La filiale SuperRich più vicina all'ufficio è al seguente indirizzo: 67,69, 71 Soi Ratchadamri 2, Lumpini, Pathum Wan, Bangkok 10330

Costo Della Vita

Il miglior modo per farti avere un'idea di quanto costi la vita a Bangkok è portarti esempi pratici.

Ecco cosa puoi comprare con pochi euro in Thailandia:

- Bottiglia d'acqua (250ml): 7-10 THB
- Riso fritto con pollo: 35-70 THB
- Birra Singha (630ml): 60-70 THB
- Taxi: la tariffa parte da 35 THB, per poi aumentare di 2 THB in 2 THB durante il percorso.
- BTS (metro sopraelevata) e MRT (metropolitana): il costo del biglietto varia in base alla distanza da percorrere, a partire da 16 fino a 62 THB.
- Biglietto cinema: 250 THB

Per opportuna informazione, i prodotti importati sono molto costosi per via del costo di trasporto e dei dazi doganali. Quindi:

- Pizza margherita (da ristorante italiano): 250-500 THB
- Vino (bottiglia): 800 THB
- Pasta (500 gr): 35-60 THB
- Olio d'oliva (500 ml): 200-300 THB

Stagioni & Abbigliamento

Il clima è caldo tutto l'anno, specialmente durante i mesi di Marzo, Aprile e Maggio; abbondanti le precipitazioni soprattutto nella stagione che va da Maggio a Novembre; in Luglio e in Agosto è possibile imbattersi in violenti acquazzoni, ovvero piogge improvvise e frequenti, ma di breve durata (1 o 2 ore).

Proprio per questo motivo è consigliabile portare sempre con sé una mantellina o un ombrellino pieghevole, strumenti molto pratici che permettono di muoversi senza difficoltà anche durante gli scrosci improvvisi

La stagione ideale per visitare la Thailandia è da Novembre a Marzo, la stagione c.d. "invernale"; le temperature possono arrivare fino a 18 gradi nella notte, per poi risalire a 26-30 durante la giornata.

In occasione di lutti ufficiali o commemorazioni legate alla Casa Reale, il Paese osserva periodi di raccoglimento durante i quali è richiesto anche ai visitatori stranieri di adottare un comportamento rispettoso, evitando abbigliamenti inappropriati o atteggiamenti considerati irriverenti.

Dove *Bangkok* Alloggiare



InterContinental Bangkok

Hotel 5 stelle in stile internazionale, situato nel cuore di Ratchaprasong, accanto a CentralWorld e alla stazione BTS Chit Lom. L'atmosfera è moderna ed elegante, con ampi spazi business, ristoranti raffinati e un rooftop con vista panoramica.

Grand Hyatt Erawan Bangkok

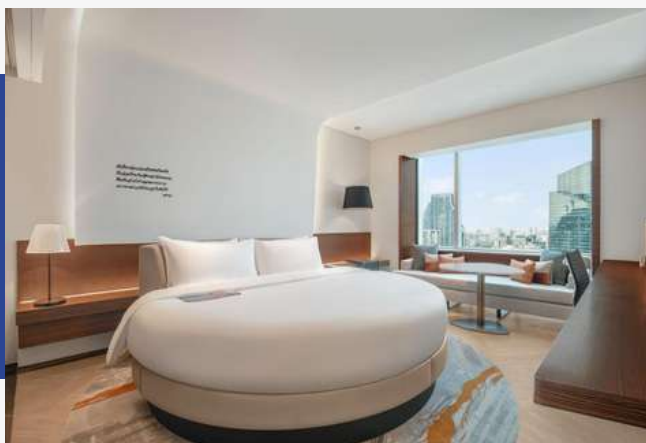
Hotel di lusso direttamente collegato al famoso Erawan Shrine, a pochi passi dai grandi mall (Gaysorn, CentralWorld). È rinomato per la grande lobby in marmo, le sue sale per eventi e i numerosi ristoranti, compreso uno dei migliori buffet della città.



Anantara Siam Bangkok

Ex Four Seasons, si distingue per il suo stile che unisce eleganza classica e identità thailandese. Lobby decorata con affreschi tradizionali, giardini interni, spa di alto livello e ristorazione gourmet (tra cui ristoranti pluripremiati).





Le Meridien Bangkok

Situato nel cuore della città, vicino a zone commerciali, centri direzionali e principali attrazioni turistiche. Offre camere eleganti, piscina, spa, palestra e ristoranti di alto livello.

Amari Bangkok

Situato nel cuore di Pratunam, offre camere spaziose con vista sulla città, una piscina all'aperto, ristoranti internazionali e un centro benessere. La posizione è strategica: a pochi passi da CentralWorld, Platinum Fashion Mall e dalla stazione BTS Ratchathewi.



Radisson Blue Paza Bangkok

Hotel 5-stelle elegante situato nel cuore del quartiere Sukhumvit di Bangkok, a pochi passi dalle stazioni BTS e MRT e vicino a grandi centri commerciali come The Emporium, EmQuartier e Terminal 21. La struttura offre camere moderne con vista sulla città, Wi-Fi gratuito e comfort pensati per soggiorni sia di piacere che di lavoro.



V.P. Tower

Per un lungo periodo: Appartamento con servizi a Bangkok. A soli 5 minuti dalla fermata BTS Victory Monument. Offre affitti giornalieri e mensili con monolocali, bilocali e trilocali. Piscina e giardino per il tempo libero.



Trasporti *Bangkok*

BTS Skytrain

La linea ferroviaria sopraelevata, efficiente e veloce per muoversi nel centro e zone commerciali di Bangkok. Orari di esercizio: circa dalle 6:00 alle 24:00. Prezzi: da 16 a 59 THB



MRT

La linea metropolitana sotterranea, complementare alla BTS. Serve aree centrali e periferiche. Orari simili alla BTS, dalle 6:00 alle 24:00. Prezzi: da 16 a 42 THB.



TUKTUK

I tuk tuk sono tipici mezzi di trasporto locali, ma si consiglia di usarli con cautela poiché spesso si verificano sovrapprezzi o percorsi più lunghi del dovuto. Meglio concordare il prezzo prima del viaggio. Non accettano pagamenti con carta.



Grab or Bolt

Le app Grab e Bolt sono molto diffuse per prenotare taxi, motorini e auto private tramite smartphone. Offrono un servizio pratico e sicuro, più conveniente rispetto ai taxi tradizionali. Bolt spesso applica tariffe leggermente inferiori rispetto a Grab.



Cosa *Bangkok* Visitare

Templi e Palazzi

- Wat Phra Kaew e Gran Palazzo Reale
- Wat Arun
- Wat Pho
- Wat Paknam
- Wat Saket
- Wat Benchamabophit



Centri Commerciali

- ICONSIAM
- Siam Paragon
- Central Embassy
- CentralWorld
- MBK Center
- Terminal 21
- Platinum Fashion Mall

Mercati e Mercati Galleggianti

Chatuchak Weekend Market:

Mercato all'aperto più grande della Thailandia, con oltre 15.000 bancarelle che offrono abbigliamento, artigianato e cibo. Venerdì (sera), Sabato e Domenica. Venerdì: 18:00–00:00. Sabato e Domenica: 09:00–18:00

Pratunam Market:

Famoso per l'abbigliamento all'ingrosso e a buon mercato. Tutti i giorni, 24 ore su 24.

Jodd Fairs (mercato notturno):

Mercato moderno con una varietà di cibo, moda e intrattenimento. Tutti i giorni, 17:00–01:00.



Damnoen Saduak Floating Market:

Il mercato galleggiante più famoso, situato a circa 100 km da Bangkok. Tutti i giorni, 07:00–11:00.

Amphawa Floating Market:

Mercato galleggiante serale situato a circa 50 km da Bangkok, noto per i frutti di mare freschi e l'atmosfera rilassata. Venerdì, Sabato e Domenica, 15:00–21:00.

Khlong Lat Mayom Floating Market:

Mercato galleggiante meno turistico, offre prodotti freschi, cibo locale e artigianato. Sabato e Domenica, 09:00–16:00.

Attività *Bangkok* consigliate



Thai Massage

Buddha Massage

Spa e centro massaggi semplice ed economico, specializzato in massaggi tradizionali thailandesi e foot massage. Tutti i giorni 10:00 – 23:00.

Pratunam Massage

Offre massaggi tradizionali, aromaterapia e trattamenti rilassanti a prezzi contenuti. Tutti i giorni 09:00 – 23:00.

Let's Relax Spa

Una delle catene di spa più famose in Thailandia, con diverse sedi a Bangkok; propone massaggi thai, massaggi con olio, aromaterapia, trattamenti viso e pacchetti benessere in un ambiente moderno e curato. Tutti i giorni 10:00 – 24:00.



Muay Thai

Rajadamnern Stadium

Uno dei più antichi e prestigiosi stadi di Muay Thai della Thailandia, ideale per assistere a incontri tradizionali e vivere un'esperienza autentica della boxe thailandese. Generalmente la sera, tra le 18:00 e le 22:00, in giorni prestabiliti della settimana.

Lumpinee Boxing Stadium

Storico tempio del Muay Thai, oggi rinnovato e moderno, ospita match di alto livello con atleti professionisti. Principalmente in fascia serale, solitamente tra le 18:00 e le 22:30.

Lezioni di Muay Thai con istruttori certificati – Numerose palestre e guide provider locali offrono lezioni individuali o di gruppo pensate anche per turisti e principianti.



THAI - ITALIAN
CHAMBER OF COMMERCE

Ristoranti Italiani *Bangkok*



Clara

Gianni

Acqua Ristorante

Via Emilia

Enoteca Italiana

Biscotti (Anantara Siam)

Peppina

Ventisi (Centara Grand)

Il Bolognese

Isola by Signor Sassi

iO Italian Osteria

Salvia (Grand Hyatt)

Pizza Massilia

La Marina (Embassy Room)



THAI - ITALIAN
CHAMBER OF COMMERCE

Ristoranti Locali *Bangkok*



Sorn

Bo.lan

Samrub Samrub Thai

Supanniga Eating Room

Lao Yuan

KubKao' KubPla

Ros'Niyom



THAI - ITALIAN
CHAMBER OF COMMERCE

Rooftops

Bangkok



Octave Rooftop Lounge & Bar

Vanilla Sky Rooftop Bar

Sky Bar by Lebua

Above Eleven

Tichuca Rooftop Bar

CRU Champagne Rooftop Bar

SEEN Restaurant and Bar

Thank You!



THAI - ITALIAN
CHAMBER OF COMMERCE

Scritto e realizzato da
Giacomo Iobizzi e Taghrid Issa.